

Виртуальная выставка «Усадьба Лопасня-Зачатьевское»



Усадьба «Лопасня-Зачатьевское» – памятник истории и культуры федерального значения находится в одном из прекрасных уголков Подмосковья, в черте города Чехова, на правом берегу реки Лопасни.



С XVII века Зачатьевское принадлежало старинному роду Васильчиковых, а с 1905 по 1917 гг. – сёстрам Гончаровым, племянницам Н. Н. Пушкиной-Ланской.

До наших дней уцелел усадебный дом середины XVIII века в стиле елизаветинского барокко, перестроенный после 1821 года в стиле ампир.

Сохранился усадебный парк с каскадом прудов и следами регулярной планировки, являющимся уникальным памятником садово-паркового искусства XVIII века.

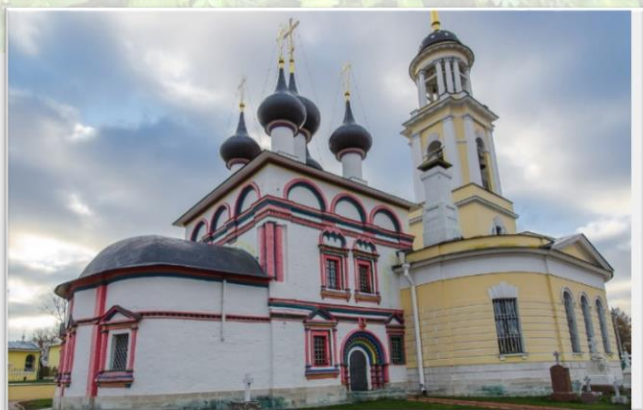
История усадьбы Лопасня-Зачатьевское связана с историей четырех дворянских родов: Васильчиковых, Ланских, Пушкиных, Гончаровых, находившихся между собой в тесном родстве.

Самые значительные страницы этой истории связаны с именем А. С. Пушкина и судьбой его потомков. В Лопасне-Зачатьевском подолгу жили старшие дети поэта и воспитывались его внуки.



Впервые село Зачатьевское упоминается в платёжной книге по Малоярославцу

за 1620-1621 гг. Село принадлежало представителям старинного боярского рода Васильчиковых. Своим названием село обязано церкви Зачатия Пресвятой Богородицы. В 1689 г. на месте деревянной церкви был заложен каменный Анно-Зачатьевский храм на средства стольника Саввы Лукьяновича Васильчикова. В 1694 году храм был достроен и освящён.





А. С. Васильчиков

Одно за другим поколения владельцев села находили последний приют свой под сводами усадебного храма. Здесь же был захоронен фаворит Екатерины II – Александр Семёнович Васильчиков.

В 1820-е годы владельцем усадьбы Лопасня-Зачатьевское становится Николай Иванович Васильчиков – генерал-майор в отставке, участник военных компаний 1812-1814 годов, женатый на Марии Петровне Ланской, сестре братьев Ланских – сослуживцев Николая Ивановича Васильчикова по Кавалергардскому полку. Став отцом большого семейства, хозяин энергично взялся за обустройство усадьбы.



Н. И. Васильчиков



С. А. Ланская и А. А. Пушкин

Именно в это время начинается история с родом Пушкиных. Сын поэта, Александр Александрович Пушкин, был женат на Софье Александровне Ланской, племяннице хозяйки усадьбы Марии Петровне Ланской. Пушкины были частыми и желанными гостями в



М. А. Гартунг

Лопасне. Старшая дочь поэта Мария Александровна Гартунг принимала участие в воспитании осиротевших племянников после кончины их матери Софьи Александровны Пушкиной. Надо отметить и то, что Александр



Г. А. Пушкин

Александрович Пушкин, сын поэта, унаследовал архив и библиотеку отца. С 1866 по 1900 годы часть пушкинского наследия хранилась в Лопасне. Александр Александрович Пушкин, трое внуков и два правнука поэта нашли свое последнее прибежище на территории усадьбы Лопасня-Зачатьевское. И были захоронены у левого придела Анно-Зачатьевского храма.



жена Г. А. Пушкина, урожденная Бартенева с детьми

Потомки Пушкиных проживали в Лопасне до 1930-х годов. Последними владельцами усадьбы были сестры Гончаровы Наталья, Екатерина и Надежда.

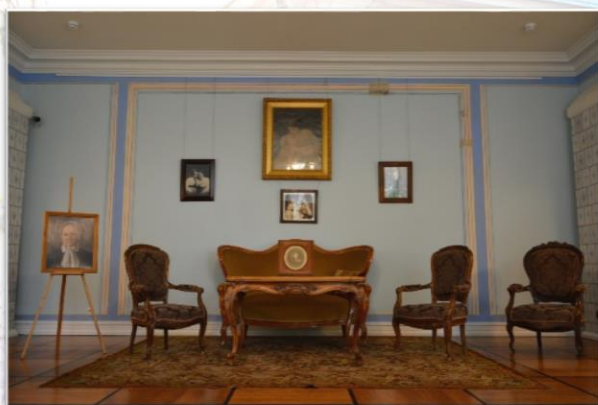
После революции в 1919 году решением Серпуховского уездного отдела народного образования в бывшем главном усадебном доме Гончаровых была размещена «Средняя школа II ступени». В 1960-е годы в доме уже работала средняя школа рабочей молодежи № 1. Школа функционировала в усадебном доме до 1980-х годов.



Гербовый зал



Столовая



Детская



Зеленая гостиная

В 1996 году усадебный дом – памятник архитектуры федерального значения, был передан на баланс Государственного литературно-мемориального музея-заповедника А. П. Чехова «Мелихово». За годы работы Музея-усадьбы «Лопасня-Зачатьевское» экспозиция обогатилась десятками экспонатов, переданными в дар потомками А. С. Пушкина и посетителями музея. В 2006 году музей стал членом Международного Сообщества Пушкинских музеев.

Источники

- Русаков, В. М. Рассказы о потомках Александра Сергеевича Пушкина / В. М. Русаков. – Москва : Информпечать ИТРК, 1999. – 488 с. : ил.
- Усадьба «Лопасня-Зачатьевское». – Текст : электронный // Википедия : Свободная энциклопедия. – URL : <https://chekhovmuseum.com/museum/branches/museum-estate-lopasnya-conception/>. (дата обращения : 01.06.2023).

Составила О. А. Исаенко, заведующий сектором Отраслевая литература ЦГБ им. А. С. Пушкина